

PROGRAM

Pris 25 öre

för

FLYG

UPPVISNINGARNA

å

STOCKHOLMS FLYGFÄLT VID BROMMA

D E N 23, 24 O C H 25 M A J 1936

INNEHÅLL:

Funktionärer	3
ILIS 1936	5
Nordiska Flygtävlingen, allmän orientering	7
» » , förteckning över deltagare.....	8
Detaljerat program för lördagens uppvisningar.....	13
» » » söndagens »	15
Kommunikationer till Bromma flygfält.....	16
Detaljerat program för måndagens uppvisningar	19
Konstflygning	20
Ungdomen och flyget	27
Flygorganisationer	31

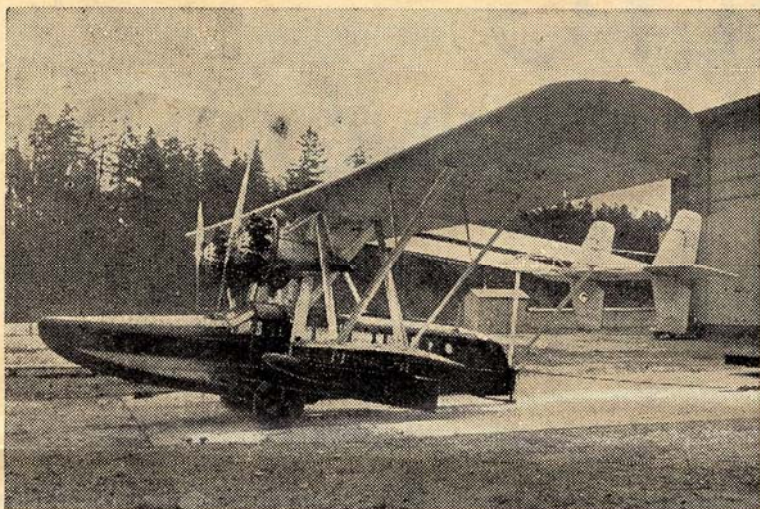
A L L A
B Ö R A
H A S E T T

ILIS

LUFTFARTSUTSTÄLLNINGEN VID
LINDARÄNGEN • 15 MAJ-1 JUNI

DAGLIGEN

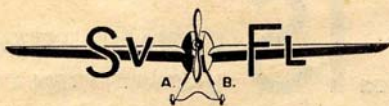
UNDER ILIS-UTSTÄLLNINGEN



företagas passagerareflygningar
över Stockholm med Svensk Flygtjänsts
tvåmotoriga Sikorsky amfibieplan.

Uppstigningarna äga rum från flyg-
hamnen invid utställningsområdet
från klockan 12 till mörkrets inbrott.

**Begagna Eder av detta tillfälle att
se det vårliga Stockholm från luften!**



PHILIPSONS
SVERIGES STÖRSTA BILFIRMA

De Soto

— lyxvagnen i mellanprisklassen

AUTOMOBILPALATSET

S:t Eriksgatan 117 Europas största garage Tel. "BILPALATSET"

FUNKTIONÄRER

Ordförande i ILIS' organisationskommitté för uppvisningar och Nordiska flygtävlingen Major P. R. af Uhr.

Tävlingsledning.

Tävlingsledare: Kapten F. Adilz.
Skr. i tävlingskommittén: Civ.-ing. S. Luthander.

Uppvisningsledning.

Uppvisningsledare: Kapten B. Schyberg.
Sekreterare: Ingenjör B. Florman.
Expedition: Kapten E. Söderpalm.
Intendentur: Ingenjör O. Jansson.
Bevakning och försäljning: Kapten G. Brinck.
Kommunikationer: Kapten G. Brinck, notarie E. Sundström.
Flygplatschef: Löjtnant T. Rapp.
Säkerhetstjänst: Löjtnant F. Cervell.
Telefonförbindelser: Löjtnant I. Syberg.
Press och propaganda: Ingenjör K. G. Molin.

I uppvisningsledningens arbete deltar även arbetschefen vid Bromma flygfält, major E. Berger.

Flygvapnet har ställt över hundratalet man till förfogande för underlättande av flygtjänsten. Flygvapnets personal står under befäl av överstelöjtnant H. Enell.

Från Svenska Röda Korset deltagar sjukvårdspersonal, vilken finnes disponibel dels å flygfältet, dels å samtliga åskådarplatser. Förbindelse med säkerhetstjänsten kan erhållas vid varje telefon vid grindarna.

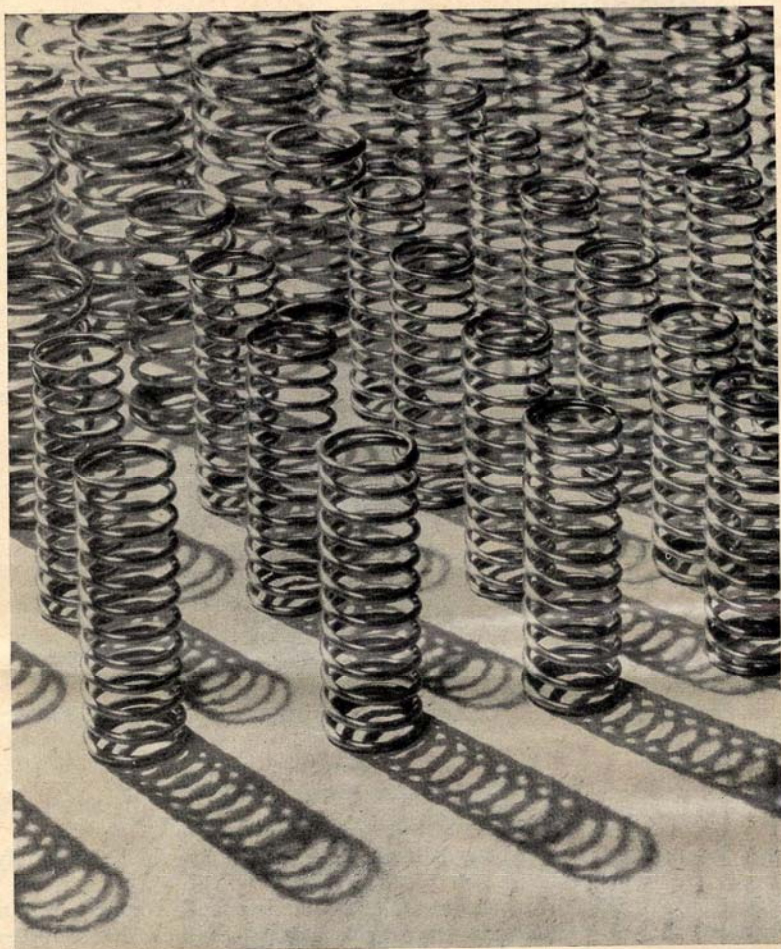
För närmare detaljer om *svenska flygplatser och flygleder*, luftfartsförordningar m. m. hänvisas till

SWEDISH AIR PILOT

utgiven av ILIS 1936.

Säljes å ILIS och Bromma. Kan rekvideras genom ILIS' sekretariat, Kungsgatan 31—33, Stockholm. Pris kr. 3: 50.

Gå i Olle Ekmans Bilskola!



VENTILFJÄDRAR
för FLYGMOTORER

A. B. SVENSKA SPIRALFABRIKEN

FRIDHEMSGATAN 17

STOCKHOLM

PHILIPSONS
SVERIGES STÖRSTA BILFIRMA

DODGE

— världens mest sålda kvalitetsvagn

AUTOMOBILPALATSET

St Eriksgatan 117 Europas största garage Tel. "BILPALATSET"

ILIS 1936

Den andra *internationella luftfartsutställningen i Stockholm* hålles i dessa dagar ute i Flyghamnen vid Lindarängen. Utställningen är betydligt mera omfattande än för fem år sedan och ger en synnerligen representativ bild av det moderna flyget. Åtskilligt över 100-talet firmor deltaga.

Den svenska avdelningen omfattar bl. a. ett par Hawkermaskiner under byggnad, vilka ge en mycket instruktiv inblick i flygplanets konstruktion, vidare ett Sparmannövningsjaktplan, ett flertal av de moderna NOHAB-flygmotorerna, råmaterial — såväl stål, lättmetall och trä — från de världsberömda svenska fabrikerna.

Tyskland har en mycket representativ och allsidig utställning, som omfattar ett flertal flygplan och motorer, instrument, radioutrustning m. m. Särskilt intressant är det stora tyska flygplanet Ju 86 som har en maximalfart på 365 km/tim, samt en bekväm 4-sitsig privatmaskin, fart 300 km/tim.

Polen utställer flera militära flygplan; Holland deltagar med modernt spaningsplan, försett med automatkanon. England utställer ett stort antal flygmotorer samt bl. a. också ett lätt och bekvämt men ändock välutrustat ambulansflygplan.

De europeiska flygtrafikbolagen ha genom Aerotransport anordnat en utomordentligt intressant och instruktiv demonstration av Stockholms flygförbindelser med kontinenten, vilka startas fr. o. m. den 1 juli. Inte mindre än fem förbindelser om dagen komma att finnas från Stockholm till kontinenten — förutom nattposttrafiken. Till Malmö flyger man på något över två timmar, till Berlin på 4 à 5, till Paris och London på ungefär 8 timmar.

Bland övriga intressanta föremål på utställningen märka vi bl. a. en liten tvåsitsig, täckt privatmaskin, försedd med 40 hkr. motor, vilken flyger 150 km/tim, med en bensinförbrukning ungefär 8 liter. Även många andra privatmaskiner och motorer locka inte bara varje flygintresserad och motorintresserad till ett besök, utan för var och en som vill orientera sig om det moderna flyget är ett besök på ILIS både intressant, roande och givande.

*

ILIS pågår t. o. m. den 1 juni samt hålles öppen vardagar kl. 12—21, sön- och helgdagar kl. 10—21. Entréavgift 1.— kr., för barn hälften. Bussförbindelse var 10. minut från Nybroplan (linje 60).

Gå i Olle Ekmans Bilskola!



Aluminium och dess legeringar ha till stor del möjliggjort flygningens enorma utveckling och automobilismen söker i dem ständigt nya vägar till förbättringar.

**ALUMINIUM — av naturen lätt
— genom tekniken starkt.**

Observera vår utställning på
ILIS.



Levererar högvärdiga, hårdbara, korrosionsbeständiga aluminiumlegeringar.

A.-B. SVENSKA ALUMINIUMKOMPANIET

Huvudkont. o. Tekn. Upplysn.-kont.: Kungsg. 28, Sthlm. Tel. 23 09 20, växel

NORDISKA FLYGTÄVLINGEN

Den tredje Nordiska Flygtävlingen organiseras liksom första gången år 1931 av Kungl. Svenska Aeroklubben. Denna första tävling vanns av Danmark genom kaptenlöjtnant Rasmussen, och nästa tävling — år 1934 — ordnades därför av detta land. Denna gång blev Sverige segrare genom löjtnant Thunberg.

I år hålles tävlingen under två dagar. Första dagen flyges sträckan Stockholm—Norrköping—Linköping—Jönköping—Ljungbyhed—Göteborg—Jönköping. Andra dagen flyges från Jönköping via Västerås till Stockholm.

Poängberäkningen är baserad dels på den precision med vilken den tävlande passerar mållinjen på mellanlandningsplatserna, dels på hur noggrant han kan ange läget av vissa mål — utlagda dukar — utmed viss del av flygsträckan dels slutligen på hans förmåga att utan att använda motor kunna landa och stanna så nära en bestämd punkt som möjligt.

Starten från Stockholm skedde tidigt på morgonen den 22 maj och återkomsten till Bromma sker den 23 med början kl. 16.15, då förste man beräknas passera mållinjen. Startordningen från Västerås är så beräknad, att den som först anländer till Stockholm är segrare i tävlingen — såvida ej någon protest från gårdagens eller samma dags flygningar eller ock en kraftig prickbelastning vid starten i Västerås kastar om resultaten. De tävlandes inbördes placering kan man emellertid i huvudsak bestämma efter deras ankomstordning.

Tävlingen räknar i år ett betydligt större antal deltagare än tidigare, ett förhållande som ju på ett glädjande sätt visar att intresse — liksom tidigare — förefinnes inom flygvapnen och i allt högre grad bland de privata flygarna. Till årets tävling ha ingått 56 anmälningar — förteckning över deltagarna se sid 8—11! — därav ungefär hälften från Sverige. Finland har endast av en enda deltagare, en av Finlands skickligaste civilflygare.

De maskintyper som användas äro av mycket skilda slag: jaktflygplan med hastighet på bortåt 300 km/tim. och motoreffekt på 500—600 hkr., ett stort antal militära flygplan av olika typer, även skolflygplan, samt slutligen privata flygplan av vilka det minsta — en Taylor Cub — har blott en 40 hästars motor. Ett par intressanta maskiner äro den 2-motoriga Dragon Moth, som användes vid danska Hærens flyg som instruktionsmaskin, samt en autogiro, likaledes tillhörande de danska militärflygarna. Det är i år första gången en autogiro deltagar.

En tävling av detta slag med alla mellanlandningar och passerkontroller och med alla olika tidtagningar och uppmätningar är en oerhörd organisationsapparat. Som tävlingsledare fungerar *kapten Adils*, med *civ.-ing. Luthander* som sekreterare, men därutöver finnes hundratalet funktionärer och medhjälpare. Till dessa få vi räkna även *löjtnant von Schinkel*, som under tävlingsdagarna med sin snabba Percival Gull-maskin gör flera flygningar, bl. a. till Jönköping och Västerås, för att snabbt befordera rapporterna om de tävlande till tävlingsledningen.

*

Under loppet av uppvisningarna den 23 maj inkomma rapporter undan för undan till tävlingsledningen om prickbelastning och placering av de tävlande. Dessa uppgifter meddelas genom högtalarna och kunna antecknas i förteckningen å sidorna 8—11.

Gå i Olle Ekmans Bilskola!

TÄVLINGSDELTA GARE

Täv- landes n:r	Tävlandes namn	Flygplantyp	Prickbelastning			Anteckningar
			i Jönköping 22/5	i Västerås 23/5	i Stockholm	
1	Kaptenlöjtnant E. Rasmussen	Hawker Nimrod				
2	Löjtnant C. G. Hammarén	Jaktfalk J 6A				
3	Löjtnant K. Lindahl	„				
4	Löjtnant Odd Bull	Fokker CVD				
5	Löjtnant Per Carlson	„				
6	Sekondlöjtnant P. N. Brandt-Møller	Fokker CVE m. M/33 typ II:R				
7	Löjtnant H. Kirkegaard	„				
8	Sekondlöjtnant A. S. Berndtsen	Fokker CVE m. M/33 typ III:R				
9	Löjtnant P. Svensson	„				
10	Löjtnant B. G. E:son Bjuggren	Caudron Aiglon				
11	Kapten E. M. Bång	Fokker S 6A				
12	Löjtnant B. N. Jakobsson	„				
13	Löjtnant L. G. H. Thunberg	„				
14	Löjtnant S. Sundgren	„				
15	Löjtnant B. O. G. Seth	„				
16	Fanjunkare W. L. Werngren	Heinkel J 4				
17	Löjtnant G. L. Nydahl	Fokker S 6				
18	Kapten N. G. F. Adlercreutz	„				
19	Premierlöjtnant H. J. Pagh	Fokker CVE M/26 typ I R				
20	Löjtnant K. G. H. Nordström	Fokker S 6				
21	Löjtnant N. G. Wigart	„				
22	Kapten K. Lillier	„				
23	Sekondlöjtnant E. L. F. Simonsen	Fokker CVE M/26 typ I R				
24	Löjtnant T. C. H. Hedengran	Hornet Moth				
25	Direktör F. M. Simonsson	Klemm Kl. 35				
26	Kapten E. K. Laerum	De Havilland Dragon typ II 3				
27	Premierlöjtnant M. Hansen	Desoutter Mark II				
28	Kapten J. O. A. Ahrenberg	Moth Major				

Gå i Olle Ekmans Bilskola!

I NORDISKA FLYGTÄVLINGEN

Flygplanbeteckning	Max.-hast.	Prickbelastning			Anteckningar
		i Jönköping 22/5	i Västerås 23/5	i Stockholm	
170	261				
220	255				
219	255				
359	245				
357	245				
R-30	230				
R-23	230				
R-47	230				
R-52	230				
F-AOKQ	211				
61	208				
5-64	208				
5-63	208				
62	208				
5-62	208				
281	208				
13	200				
11	200				
R-2	200				
3-2	200				
3-4	200				
3-8	200				
R-18	200				
SE-AEK	194				
SE-AEU	190				
S-22	185				
OY-DOD	180				
SE-AEL	179				

Gå i Olle Ekmans Bilskola!

TÄVLINGSDELTAGARE

Tävlandes nr	Tävlandes namn	Flygplantyp
29	Direktör G. Fraenkel	Gipsy Major Moth
30	Löjtnant S. H. Liljhagen	De Havilland Sk 11a Tiger Moth
31	Sergeant B. G. Sjunnesson	„
32	Löjtnant S. E. Cornelius	„
33	Fanjunkare F. J. Vogeler	„
34	Löjtnant S. F. Rydström	„
35	Löjtnant O. F. Enderlein	„
36	Löjtnant N. E. M. Lindholm	DH Gipsy Moth III
37	Herr N. F. R. Bernström	Avro Avian Sport
38	Rittmester Harald Normann	De Havilland Tiger Moth
39	Herr A. T. Högstedt	<i>Startar ej</i>
40	Löjtnant Kåre Winterthun	De Havilland Tiger Moth
41	Löjtnant Aage Hedall Hansen	Miles Hawk
42	Kapten Leif Feiring	De Havilland Tiger Moth
43	Premierlöjtnant P. K. A. Saebye	Autogiro MI Mølleplan C 30A
44	Herr Ditlef Smith	DH Gipsy I Moth
45	Sekondlöjtnant V. S. Jensen	De Havilland Tiger Moth typ Is
46	Sergeant K. E. Simonsen	„
47	Löjtnant E. K. Birkhede	„
48	Flyglöjtnant E. L. Rostrup	De Havilland Moth
49	Översergeant C. H. Sandqvist	De Havilland Tiger Moth typ Is
50	Premierlöjtnant E. Ch. T. Jensen	„
51	Flyglöjtnant A. H. Christensen	De Havilland Moth
52	Sekondlöjtnant E. Bro	De Havilland Tiger Moth typ Is
53	Direktör Ib. Aller	Gipsy Moth I
54	Herr N. Karhumäki	De Havilland COX
55	Löjtnant A. G. Wenzler	Heinkel HD-35
56	Sergeant E. E. Bjurhovd	Taylor Cub.

Gå i Olle Ekmans Bilskola!

I NORDISKA FLYGTÄVLINGEN

Flygplanbeteckning	Max.-hast.	Prickbelastning			Anteckningar
		i Jönköping 27/5	i Västerås 23/5	i Stockholm	
SE-AGF	179				
6-21	176				
5-24	176				
5516	176				
6-22	176				
6-23	176				
5-57	173				
SE-ADN	173				
SE-AEN	172				
191	172				
—	—				
185	170				
OY-DEK	170				
189	168,5				
M-1	165				
LN-BAT	164				
S-10	160				
S-13	160				
S-8	160				
146	160				
S-9	160				
S-11	160				
147	160				
S-7	160				
OY-DEH	152				
OH-ILA	147				
SE-SAM	138				
—	135				

Gå i Olle Ekmans Bilskola!



SEE FABRIKERS AKTIEBOLAG

SANDVIKEN

MARK:
SEEFAB

Are the pioneers of
Sweden in the tube
cold drawing trade.

Speciality: All kinds of cold drawn
steel Tubes for aircraft.

LÖRDAGEN DEN 23 MAJ 1936

Grindarna till flygplatsen öppnas kl. 12.30.

Biljettpris: 1. plats kr. 2.—, 2. plats kr. 1.—. Barn halv avgift.

Kl. 14.30.

Anföranden av representanterna för Stockholms stad, borgarråden *Y. Larsson*, *W. Karlsson* och stadsfullmäktiges ordförande hr *J. O. Johansson* samt av chefen för kommunikationsdepartementet, statsrådet *H. Leo*.

H. M:t Konungen förklarar flygplatsen och flygleden invigda.

Aerotransports stora passagerareflygplan "Lappland" och "Värmland" samt nattpostplanen "Halland", Östergötland" och "Västergötland" anlända från Malmö längs flygleden.

Utländska trafikflygplan, tillhörande de europeiska flygtrafikbolagen, anlända. Bland flygplanen märkes världens största lantflygplan, typ Junkers G 38.

Uppvisning i formationsflygning av division ur Flygskolkåren (9 st. flygplan av typ Sk 10.)

Konstflygning av löjtnant *Höök-Nilsson* med flygplan av typ Sparmann S 1 (övningsjaktplan.)

Kl. 16.15.

Deltagarna i Nordiska flygtävlingen anlända från Västerås.

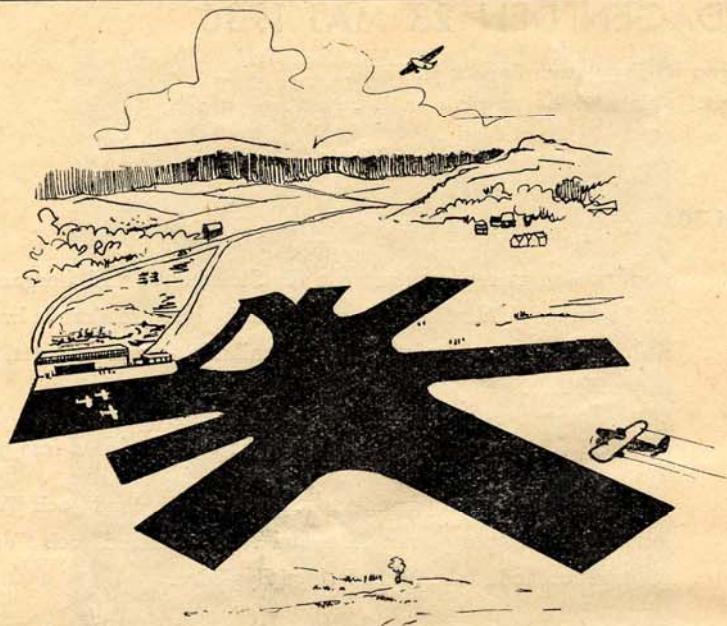
Läs om Nordiska Flygtävlingen i



FLYGNING

Pris 35 öre.

Säljes vid flyguppvisningarna.



BROMMA FLYGFÄLT'S ALLA STARTBANOR

äro utförda med

ASFALT

levererad varm och utspridd med tankbil av

A. JOHNSON & C:o

Telefon: "JOHNSONS"

STOCKHOLM Oljeraffinaderiet Nynäshamn 130

Leverera varm asfalt i järnvägs- eller biltankvagnar till varje plats i Sverige



SÖNDAGEN DEN 24 MAJ 1936

Grindarna till flygplatsen öppnas kl. 12.

Biljettpris: Sadelplats kr. 5.—, 1. plats kr. 3.—, 2. plats kr. 1.—. Barn halv avgift.

Kl. 14.00.

Jakt på småballonger.

Segelflygning av tyska segelflygare. *Hanna Reitsch* utför konstflygning med segelflygplan av typ Rhönsperber. Segelflygning av *Peter Riedel* och *Joachim Küttner*. Flygplantyper: Rhönsperber och Grunau 8 (tvåsitsigt). Dels start genom bogsering efter motorflygplan, dels winschstart.

Glidflygning med Stockholms Segelflygklubb's glidflygplan, typ Anfänger. Start genom bogsering efter bil.

Uppvisning i formationsflygning av division ur Flygskolkåren (9 st. flygplan av typ Sk 10.)

Konstflygning av *M:lle Maryse Hilsz*. Flygplan av typ Morane-Saulnier.

Segraren i Nordiska flygtävlingen mottager pokalen.

Uppvisning av två autogiros. Flygare *R. Brie* och *R. v. Bahr*.

Stafettävlan. 3 lag om vardera 2 flygplan och tre rapportkarlar.

Konstflygning av *Emil Kropf*. Flygplan av typ Focke-Wulf Stieglitz.

Konstflygning av en grupp om tre flygplan (typ Sk 10) från Flygvapnet.

Kl. 16.00 (c:a).

Enskild konstflygning av 10 flygplan från Flygvapnet (typ Jaktfalk, Bristol Bulldog, Sk 10.)

Alla närmare detaljer om ILIS i specialnummer av

FLYGNING

Pris 35 öre.

Säljes vid flyguppvisningarna.



TELEFUNKEN

GESELLSCHAFT FÜR DRAHTLOSE TELEGRAFIE MBH. • BERLIN SW 11
VERTRETER IN ALLEN LÄNDERN DER WELT

Funkverkehrsanlagen

für Flugzeuge, Luftschiffe und Bodenstationen. Sende- und Empfangsgeräte für kurze und lange Wellen, Telegrafie und Telefonie.

Funknavigationsanlagen

für Luftfahrzeuge und Bodenorganisationen, Zielflug-Peilgeräte, Schlechtwetterlande- Bord- und Bodenausrüstungen, Fremdpeilanlagen u. Funkfeuer.

Sie finden uns im deutschen Teil der Ausstellung, Stand Nr. 4

SVENSKA AKTIEBOLAGET TRÅDLÖS TELEGRAFI

MÅNDAGEN DEN 25 MAJ 1936

Kl. 10.30.

Flygningar och tekniska demonstrationer av flygplantyper.

Varje flygplantyp utför c:a 10 minuters demonstrationsflygning.

Till dessa tekniska demonstrationer äger allmänheten tillträde mot en avgift av kr. 2:—.

I demonstrationsflygningarna deltaga följande flygplan:

Flygplan	Motor	Effekt hkr	Flygvikt	Max.-hast.
Aeronca-JAP	Aeronca-JAP	40	456	153
Airspeed Envoy	2 Wolseley Scorpio I	2×245	2650	282
B. A. C. Superdrone	Douglas	25	290	112
Bayerische Flugzeugwerke Me 108	Hirth HM 8U	225	1050	300
British Aircraft Eagle	DH Gipsy Major	130	1090	239
Bücker Jungmann	Hirth HM 60R	80	630	175
„ Jungmeister	Hirth HM 6	140	585	230
De Havilland DH 90/2	2 DH Gipsy Major	2×130	1816	236
Focke Wulf Fw 44	Siemens Sh 14a	158	725	192
„ „ Fw 56	Argus As 10	240	985	285
„ „ Fw 58	2 Argus As 10C	2×240	2830	246
Klemm Kl. 35	Hirth HM 60R	80	705	190
Monospar S. T. 18	2 Pratt & Whitney Wasp J:r	2×400	5070	333
„ S. T. 25	2 Pobjoy Niagara III	2× 90	1300	216
Potez 620	2 Gnôme Rhône	2×880	7500	300
Viking II	DH Gipsy Six	200	1250	235
Wibault	3 Gnôme Rhône	3×350	4579	248

Gå i Olle Ekmans Bilskola!

KONSTFLYGNING

Konstflygning, eller *avancerad flygning* som den mera exakta termen lyder, måste räknas till det mest attraktiva av allt det lockande, som flyget har att bjuda — det är *flygningen som sådan*, det mest fullständiga beviset på att människan behärskar luften, det absoluta herraväldet över dimensionerna. En skickligt utförd konstflygning hör till det vackraste och mest imponerande som den moderna *tekniken* kan ge — men den fordrar samtidigt en *människa*, som har sin kropp, sina nerver, sin uppfattnings- och sin bedömningsförmåga i bästa möjliga form.

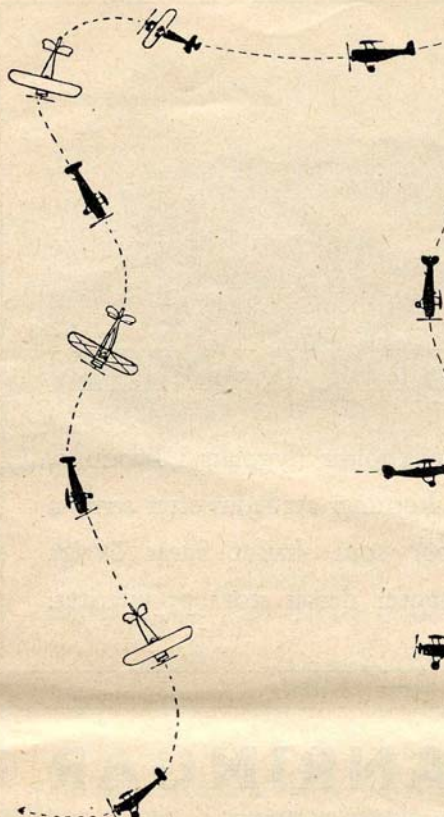
Mången anser kanske, även om han inte invänder något mot de ovannämnda synpunkterna, att konstflygning är en onödig och riskabel avart av flygning. Ja, det är visserligen riktigt, att trafikflygaren och privatflygaren inte ägna sig åt sådana underliga manövrer utan flyga till sitt mål utan några krumbukter. Men det är en självklar sak att föraren helt skall känna och kunna manövrera sin maskin, så att han alltid har den i sin hand, även om något oförutsett skulle bringa maskinen i ett abnormt läge. Övning i konstflygning, som just innebär att i alla lägen behärska maskinen, ger honom denna säkerhet. För en militärflygare, som skall deltaga i luftstrid, är det nödvändigt att till det yttersta kunna utnyttja maskinens manöverförmåga.

*

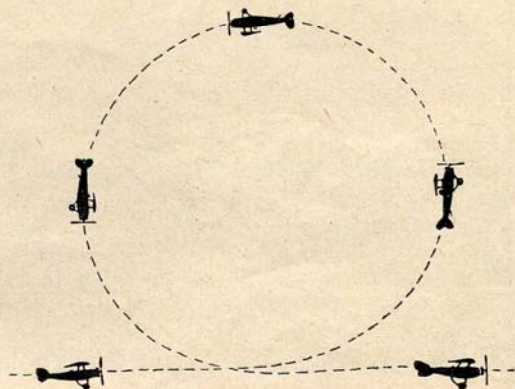
Vad är det nu för figurer, som räknas till den avancerade flygningen? Spin, looping, roll känna vi väl till — men hur många andra manövrer finnas? Bortåt hundratalet, mer eller mindre svåra att utföra, kan man nog särskilja. Alla dessa kunna vi givetvis inte gå igenom, men några, däribland de vanligaste, skola vi närmare beskriva och samtidigt ange den svårighetsgrad, som de anses representera.

T. v. den kända franska aviatrisen Maryse Hilsz, som på söndagen ger uppvisning i konstflygning med sin Morane-Saulnier. En av världens skickligaste flygare, som ensam gjort ett flertal långflygningar: 1930—1931 Paris—Saigon och åter, 1932 Paris—Madagaskar och åter, 1933 Paris—Tokio på 6 dygn 23 tim., 1934 Paris—Tokio på 5 dygn tio tim. Världsrekord för damer i höjdflygning aug. 1932 (9,800 m.) och 1935 (11,265 m.). T. h. löjtnant Höök-Nilsson, som i flera år tjänstgjort som flyglärare vid Flygskolkåren, ger på lördagen uppvisning i konstflygning med Sparmanns övningsjagare.

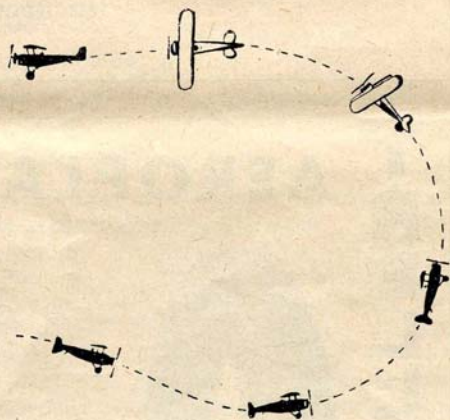




Spin.



Looping.



Immelmann.



Roll.

Gå i Olle Ekmans Bilskola!

S.A.R.A.

dirigerar den nya

FLYG

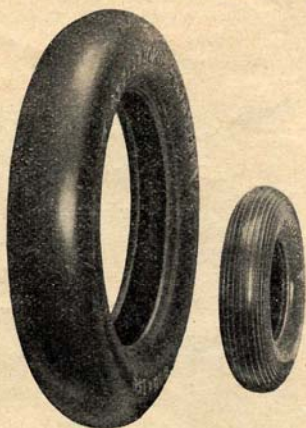
RESTAURANTEN

vid Stockholms flygplats i Bromma,
vilken kommer att ledas efter samma
principer som skaffat Saras övriga
restauranter dessas stora popularitet.

**T
R
E
L
L
E
B
O
R
G
S**

AEROPLANRINGAR

bl. a. 16×4" för miniatyrplan, "Loppan"



**F
L
Y
T
V
Ä
S
T
A
R
G
U
M
M
I
B
Å
T
A
R**
i specialkvaliteter för flyget

**GUMMIMATTOR
SLANGAR alla slag
TÄTNINGSLISTER
GUMMIHANDSKAR**



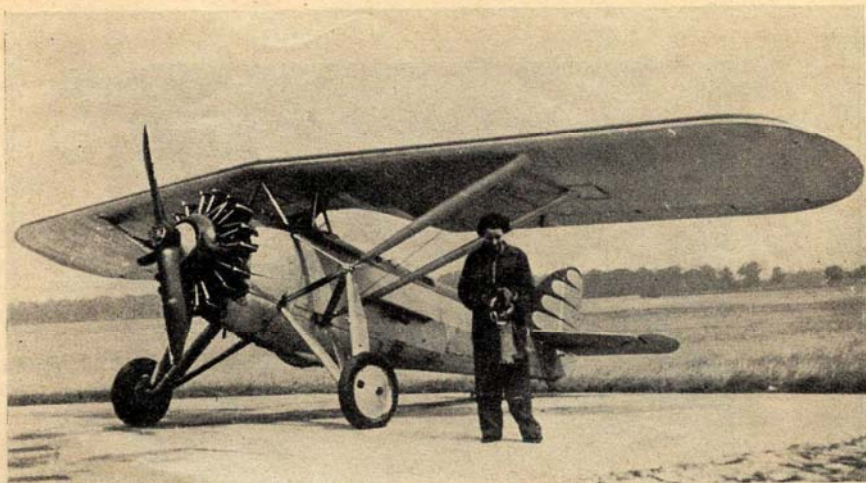
Offertor och förslag på begäran.

TRELLEBORGS GUMMIFABRIKS A. B.

Stockholm

TRELLEBORG

Göteborg



Den franska aviatrisen Maryse Hilsz vid sitt Morane Saulnierplan.

Ryggflygning; svårighetsgrad 0.

Vertikal stigning; svårighetsgrad 0.

Glidflykt baklänges och i ryggläge; svårighetsgrad 1.

Vingglidning, d. v. s. glidflykt nedåt åt sidan med avdragen motor, relativt låg fart framåt. Användes ofta för att underlätta landning. Svårighetsgrad 0.

Vingglidning i ryggflygning; svårighetsgrad 2.

Spin, en skruvformig rörelse nedåt, hör man ofta nämnas i samband med olyckor. Denna rörelse beror på, att planet hastighet av någon orsak sjunker under den lägsta fart, som erfordras för att vingarna skola ha tillräcklig bäarkraft. Planet blir då instabilt, viker sig över ena vingen och går i spin, vilken fortsätter till dess farten genom maskinens fall åter ökat så att bäarkraft och manöverförmåga på nytt erhålles. En spin som börjar på blott några hundra meters höjd (t. ex. genom att maskinen i glidflykt utan motor pressas till en alltför flack bana) är därför en mycket riskabel sak, men om höjden är tillräcklig är spin med normala flygplan en fullkomligt ofarlig manöver. Övning i spin är en nödvändighet i all flygutbildning. Svårighetsgrad (minst 3 varv) 2.

Ryggspin; svårighetsgrad 5.

Baklänges spin, alltså med stjärten före, svårighetsgrad 6.

Looping, en cirkelbana i vertikalplanet, hör till de enklaste manövrerna. Den utföres vanligen så att planet stegras upp till vertikal riktning, går över i ryggflygning på toppen av banan samt sedan fortsätter cirkelbågen ned till normalt flygläge. Den motsatta rörelseriktningen — att först dyka, ligga i

Gå i Olle Ekmans Bilskola!



AUTOGIRO-FLYG

Passagerareflygningar över Stockholm äga rum dagligen från kl. 11.00 å Gärdet med 2 st. autogiros förda av Ciervabolagets chefpilot mr. Reginald Brie och trafikflygare Rolf von Bahr.

Efter Brommafältets invigning upprätthålles taxifygningar Gärdet—Bromma och retur.

Biljetter och upplysningar å flygplatserna.

Busshållplats intill flygplatsen.

Representant i Skandinavien för The Cierva Autogiro Company:

ROLF von BAHR

Sibyllegatan 43—45, Stockholm

Telefon 62 29 72

PHILIPSONS
SVERIGES STÖRSTA BILFIRMA

PLYMOUTH

— världens bästa billiga bil

AUTOMOBILPALATSET

S:t Eriksgatan 117 Europas största garage Tel. "BILPALATSET"

AHRENBERGSFLYG

Flygfotografisk avdelning:

specialutbildad personal - egna maskiner
upptagning av flygfilm - stort arkiv

Se vår utställning på ILIS!

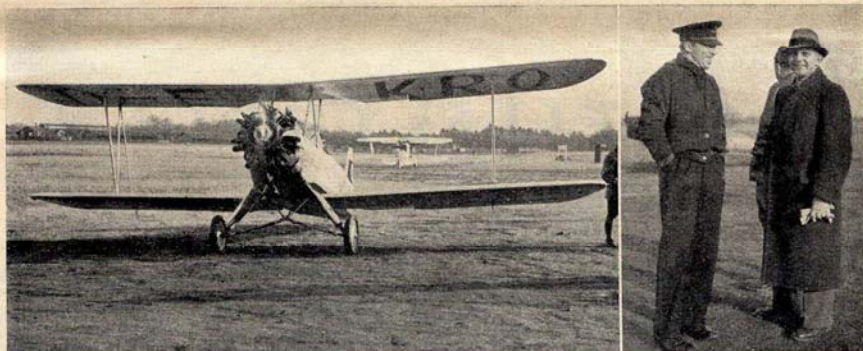
BRAGEVÄGEN 5-7 - TEL. 11 19 95

ryggläge nederst på cirkelbanan och sedan stegra planet — är betydligt svårare och mera påfrestande. Svårighetsgraden är 2 resp. 4.

Därutöver finnas ett flertal mera komplicerade manövrer, i vilka looping ingår, t. ex. vertikala åttor av olika slag. Den svåraste av dessa manövrer är att börja åttan i ryggflygning underifrån, i toppen åter vara i ryggflygning samt efter ett nytt S gå ur manövern i ryggflygning. Svårighetsgrad 8 — den högsta poäng som noteras för en konstflygare!

Roll är en skruvformig rörelse i horisontalplanet.

Immelmann, en manöver som är uppkallad efter den tyske krigsflygaren, består av en halv looping och därefter återgång från ryggläge genom en halv roll.



T. h.: Kapten Söderberg (i uniform) tillsammans med Kropf (civil).

över 1500 flygare, varav 15 i Sverige hava räddat sina liv tack vare

IRVIN *fallskärmen*

GENERALAGENTER: **KJELLBERG & HEDBERG A. B.**
BIRGER JARLSGATAN 16, STOCKHOLM. Tel. 61 21 62

AERONCA-J. A. P. — flygmaskinen för alla!



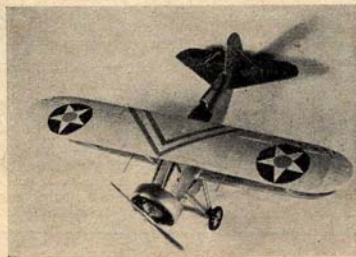
Äntligen en flygmaskin inom var mans räckhåll — till samma pris som en medelstor bil. Billig i drift, bensin och olja kosta endast c:a 18 öre per mil. Kupé med två platser i bredd — inga tråkiga telefoner eller tunga flygkläder. Fullständig utrustning. God prestationsförmåga. Lätt att flyga. Idealisk som skolmaskin. Maskiner i lager för omedelbar leverans.

Begär katalog och demonstration.

SKANDINAVISKA FLYG AKTIEBOLAGET

NYBROKAJEN 7, STOCKHOLM C • ILIS 1936. Hall 3. Monter no. 315

MODELLFLYGPLAN



BOEING F4B-4.

Modell i skala $\frac{1}{24}$.

Färdiga modellflygplan • Byggsatser för modellflygplan • Tillverkning av färdiga plan och byggsatser • Fullständig sortering av tillbehör och material för alla typer av modellplan • Lager av balsaträ • Eget laboratorium för modellforskning • Marknadens högsta kvalitet till lägsta pris.

INGENJÖR H. VILÉN

NYBROKAJEN 7

STOCKHOLM

UNGDOMEN OCH FLYGET

Att bli flygare lockar väl i dessa dagar all framåtsträvande ungdom — men så lätt att tillfredsställa denna lust är det inte alltid. Man får emellertid inte låta sig avskräckas av en eller annan uppdykande svårighet — oftast av ekonomisk art — utan tvärtom använda alla vägar för att lära sig allt om flygningen och komma i kontakt med flyget.

Den flygintresserade ungdomen har mycket av värde att inhämta av modellplanbygge och modellflygning. Ett flygplans utformning och detaljer, roder, manövrer m. m. lär man sig på detta sätt, och modellflygning utgör därigenom en utomordentlig grund för ungdomens vidare framsteg inom flyget.

Snart nog glider intresset säkerligen över till *glid-* och *segelflygningen*, som bjuder ungdomen möjligheter till verklig flygning utan att dock ställa omöjliga krav på dess ekonomiska resurser. Ett glidflygplan av enklare typ, avsett för de första övningarna, kan ett tiotal ungdomar bygga själva — med ledning och kontroll då och då av en instruktör — och materialet går blott till 500 à 600 kr. Arbetstiden får beräknas till ungefär 1,000 timmar.

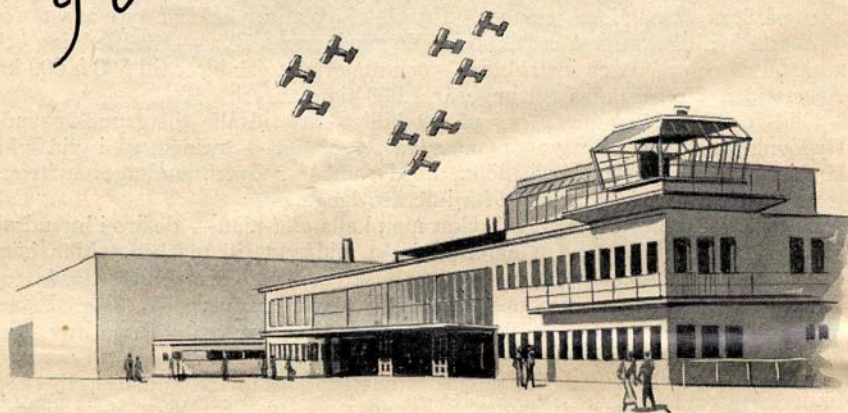
Glid- och segelflygningen ger på ett billigt sätt tillfälle till grundläggande flygövningar. Man lär sig att manövrera flygplanet — svänga, gå i glidflykt, landa — och man lär sig bedöma höjd samt får överhuvudtaget luftvana trots att de första övningarna ofta inte äro långa.

De enklaste motorlösa planen brukar man kalla *glid-plan* — de äro i huvudsak hänvisade till att hela tiden hålla på i sin glidflykt till marken. Men högvärdigare plan, *segelflygplan*, i aerodynamiskt avseende finare utförda, kunna under sin glidflykt utnyttja uppåtgående luftströmmar av olika slag. Eftersom maskinen rör sig i förhållande till luften, kan en uppåtgående luftström betydligt minska maskinens nödtvungna höjdförbrukning i förhållande till marken, ja man kan t. o. m. stiga. Ett sådant utnyttjande av luftströmmarna är verklig *segelflygning*. Luftströmmarna kunna vara av flera slag. Om vinden

T. v.: Peter Riedel, en av världens bästa segelflygare, har utfört ett stort antal såväl längdstansflygningar som höjdflygningar. Hanna Reitsch (t. h.) är anställd som provflygare vid Deutsches Forschungsinstitut für Segelflug i Darmstadt. Specialist på konstflygning med segelflygplan.



Fläktar



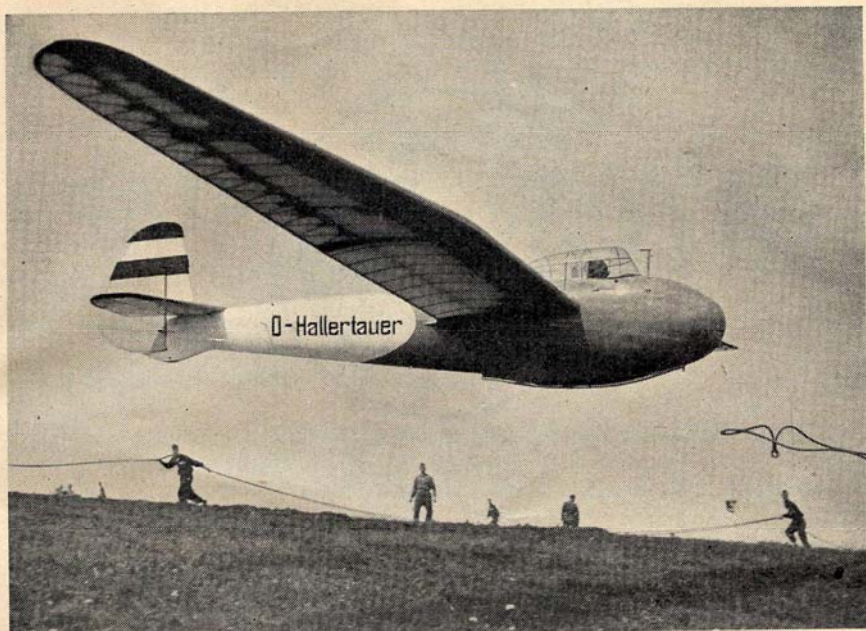
Aerotemper och varmlufts-batterier för uppvärmning och ventilation av hangar- och stationsbyggnad till den nya flygstationen vid Bromma ha levererats av



A.-B. SVENSKA FLÄKTFABRIKEN

Kungsgatan 8, STOCKHOLM * Namnanrop: Svenska Fläktfabriken

Värme * Ventilation * Luftkonditionering * Torkning * Pneumatisk transport



Det högvärdiga tyska segelflygplanet av Rhönsperbertyp, som Hanna Reitsch använder vid sin uppvisning.

blåser mot en ås eller ett berg måste den pressas uppåt för att kunna passera över, och ovanför sluttningen har man därför en kraftig uppåtgående luftström. En varm sommardag blir klippor, sand och överhuvudtaget torra områden betydligt kraftigare uppvärmda än fuktiga områden, vatten, skogar m. m., och den varma luften stiger uppåt. Sådana termiska uppvindar kunna vara synnerligen kraftiga och ha sin verkan högt upp. I åskmoln på sommaren är det inte ovanligt att man kan segelflyga upp till flera tusen meters höjd — rekordet ligger vid över 4,000 meter. Man kan också utnyttja en serie sådana "hissar" på sådant sätt, att man stiger så mycket man kan i en, glider fram till nästa och stiger på nytt där.

Många enastående vackra flygningar ha gjorts på detta sätt: distansflygningar på 10—20 mil äro numera inte ovanliga; rekordet ligger vid 504 km, som i somras flögs av fyra maskiner. Tidsrekordet är 36 $\frac{1}{2}$ timmar.



MEDALJER • PLAKETTER • FÖRENINGSMÄRKEN
KLUBBMÄSTERSKAPSTECKEN • MINNESNÅLAR

SPORRONG & Co.

Kungsgatan 17, Stockholm 1. Tel. Namnanrop Sporrong & Co.



1916—1936

Den Svenska Flygmotorns Lättmetallgods

levereras från Svenskt Gjuteri

LÄTTMETALLGJUTGODS:

	Spec. vikt	Styckevikt
Aluminiumgjutgods	2,65	500
Magnesiumgjutgods	1,8	200

Licensöverenskommelse med High Duty Alloys Ltd. och Rolls Royce Ltd. för tillverkning av

HIDUMINIUM R. R.-legeringar.
HIDUMINIUM "Y"-legering.

Licensöverenskommelse med I. G. Farbenindustrie A. G. för tillv. av
ELEKTRON o. HYDRONALIUM.

Tillverkning av andra kända aluminiumlegeringar för såväl sand-
som kokillgjutning.

Tillhandahåller valsade, dragna och sprutade profiler samt plåt
från High Duty Alloys Ltd. och I. G. Farbenindustrie AG.

CIVILINGENIÖR W. DAN BERGMAN

*Besök vår utställning,
Hall III, monter 306.*

SÖDERTÄLJE

*Tag del av vår
nya broschyr.*

LINOLEUM
och
GARDINER

till Brommafältet levererade av

vid Odenplan
HYVÉNS

FLYGORGANISATIONER

Det svenska flygets utveckling kräver kraftiga organisationer. Stöd flyget genom att anmäla Er som medlem i någon av dessa klubbar!

Närmare upplysningar givas av och anmälan kan ske till nedanstående personer (resp. adresser):

Kungl. Svenska Aeroklubben. Sekretariat: Karlaplan 3 A. Tel. 62 33 39.

Svenska Luftfartsförbundet. Sekretariat: Karlaplan 3 A. Tel. 62 33 39.

Svenska Flygares Riksförbund. Gen.-sekr.: Kapten H. Cederholm, Strindbergsgatan 50. Tel. 62 41 78.

Flygtekniska Föreningen. Sekr.: Flyging. E. Björnsjö, Flygvapnet. Tel. "Flygvapnet".

Stockholms Flygklubb. Sekr.: Hr N. Bernström, Friggagatan 10. Tel. 21 38 30.

Stockholms Segelflygklubb. Sekr.: Ing. K. G. Molin; Kungsgatan 28. Tel. 10 78 11.

Modellflygklubben Vingarna. Ordf.: Hr L. Mårtensson, Drottninggat. 71, 3 tr.

Stockholms Modellflygklubb. Sekr.: Hr Rolf Westerberg, Nybrogatan 61.

FLYG- OCH MOTORTEKNISKT BIBLIOTEK

ger allt om flygning. Lättläst. Lättförståeligt. Intressant. Värdefullt för fackmannen. Övärderligt för varje flygintresserad.

Ivar Malmer: *Elementär Aerodynamik.* Pris kr. 3:75. Ivar Malmer: *Teoretisk flyglära:* Pris kr. 4:25. E. Björnsjö: *Motorlära.* Pris kr. 6:50. Anders Ångström: *Meteorologi:* Pris kr. 6:50. Nils Söderberg: *Praktisk flyglära.* Pris kr. 6:25. Carl Florman: *Lufttrafik.* Pris kr. 4:25.

Till salu å ILIS. Kan beställas genom bokhandel eller Red. av Flyg- och Motortekniskt bibliotek, Kungsgatan 31—33, Stockholm.

BENGT ULLMAN

SVEAVÄGEN 98, STOCKHOLM • TEL. 33 37 44, 33 38 44

● **Konstruktionsbyrå för värmeledningar, vatten- och avloppsledningar**



Ostermans

är målet för varje bilköpare

Vi kunna erbjuda en vagn
för varje ändamål, och in-
bjuda vi Eder till en provtur.



A.-B. HANS OSTERMAN

BIRGER JARLSGATAN 18

CHEVROLET • PONTIAC • BUICK
LA SALLE • CADILLAC